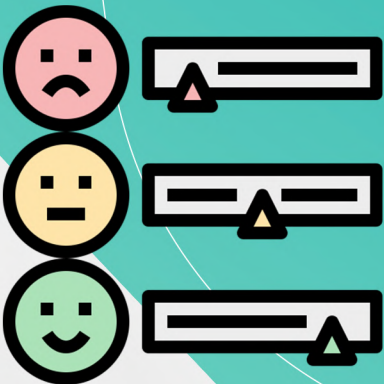




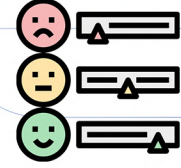
تقرير وتحليل استطلاع قياس رضا أصحاب العلاقة بالجمعية لعام ٢٠٢٣م





استطلاع رضا أعضاء الجمعية العمومية لعام ٢٠٢٣ م
حيث بلغ عدد أعضاء الجمعية العمومية لعام ٢٠٢٣ م تسعة أعضاء واستجاب ستة أعضاء
لاستطلاع الرأي.

بنود الاستطلاع



ممتاز جيد جداً ضعيف

١٠٠%

١ تاريخ موعد انعقاد الجمعية العمومية.

١٠٠%

٢ انعقاد الجمعية العمومية عن بعد.

١٠٠%

٣ بنود جدول أعمال الجمعية العمومية.

١٠٠%

٤ الوقت المتاح للتصويت على جدول أعمال الجمعية.

١٠٠%

٥ سهولة التواصل مع اللجنة التنفيذية لحل أي مشكلة تقنية أو إدارية
قد تواجهكم أثناء التصويت.

١٠٠%

٦ جودة التواصل من قسم السكرتارية قبل وبعد انعقاد الجمعية
العمومية لإعداد واستكمال الإجراءات اللازمة.





التوصيات



١ استمرار انعقاد الجمعية العمومية عن بعد ، وذلك لتحقيق مشاركة جميع الأعضاء في التصويت على جدول الأعمال ، وعدم تخلف أحد منهم بسبب ضيق الوقت أو الانشغالات.

٢ وضع خطة مستقبلية لضمان مشاركة جميع الأعضاء في الاستفتاء ، من أجل ضمان تقييم جودة الخدمة المقدمة.

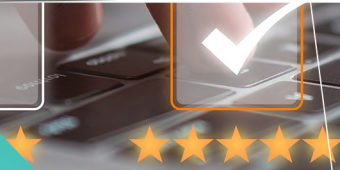
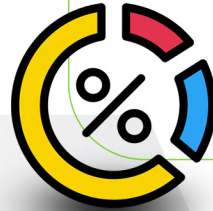


% 100

% 100
% 90
% 80
% 70
% 60
% 50
% 40
% 30
% 20
% 10
% 0



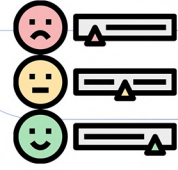
معدل قياس الرضا
العام لأعضاء
الجمعية العمومية





استطلاع رضا أعضاء مجلس الإدارة لعام ٢٠٢٣ م
حيث بلغ عدد أعضاء مجلس الإدارة لعام ٢٠٢٣ م إحدى عشر عضواً واستجاب سبعة أعضاء
لاستطلاع الرأي .

بنود الاستطلاع



نعم لا أحياناً

١ عضو مجلس الإدارة يفهم تمامًا أهداف الجمعية ورؤيتها. ١٠٠%

٢ مجلس الإدارة فعال ويوفي بمسؤولياته الرئيسية. ١٠٠%

٣ يوجد تنوع كافٍ في أعضاء المجلس من حيث الخبرات. ١٠٠%

٤ مجلس الإدارة ملتزم بتطبيق معايير الحوكمة. ١٠٠%

٥ يوجد خطط لتطوير مهارات أعضاء مجلس الإدارة. ٤٣% نعم ١٤% لا ٤٣% أحياناً

٦ هناك تواصل فعال بين مجلس الإدارة والإدارة التنفيذية. ٨٦% نعم ١٤% لا

٧ مشاركتك وحضورك كعضو في اجتماعات مجلس الإدارة فعال. ١٠٠%

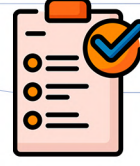
٨ التواصل بشأن حضور الاجتماعات وتحديد المواعيد كافيًا. ١٠٠%

٩ عدد الاجتماعات خلال العام يحقق طموحك كعضو مجلس إدارة. ٧١% نعم ٢٩% لا

١٠ القرارات التي اتخذت في الاجتماعات لها تأثير إيجابي واضح على الجمعية. ٨٦% نعم ١٤% لا



التوصيات



١ عمل خطة تطويرية ضمن الخطة الاستراتيجية لتنمية مهارات أعضاء مجلس الإدارة في التعاطي مع عمل الجمعية وإدارة مشاريعها وبرامجها.

٢ عمل مجموعة واتساب خاصة بأعضاء مجلس الإدارة لاطلاعهم على جميع أعمال الإدارة التنفيذية وتحقيق التواصل الفعال بينهم.

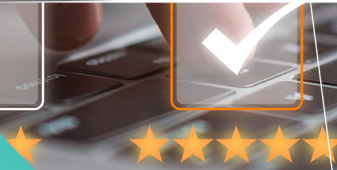
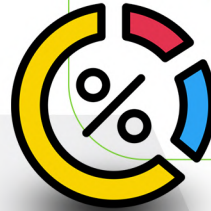


%88.6

% 100
% 90
% 80
% 70
% 60
% 50
% 40
% 30
% 20
% 10
% 0



معدل قياس الرضا
العام لأعضاء
مجلس الإدارة



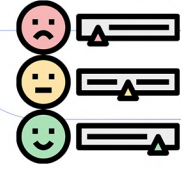


استطلاع رضا الموظفين لعام ٢٠٢٣ م

حيث بلغ عدد الموظفين لعام ٢٠٢٣ م ثمانية موظفين واستجاب ثمانية موظفين لاستطلاع الرأي.



بنود الاستطلاع



نعم لا محايد

٥٠% ٣٧% ١٣%

١ مكافأة العمل مناسبة للجهد المبذول منك؟

١٠٠%

٢ تم تزويدك بالمعلومات اللازمة للقيام بعملك على أكمل وجه؟

١٠٠%

٣ مديرك المباشر يتعامل معك بتقدير وعدالة.

٨٧% ١٣%

٤ مديرك المباشر يتعامل معك بشفافية.

١٠٠%

٥ تعمل في بيئة جاذبة ومهنية.

٨٨% ١٣%

٦ حجم العمل المطلوب منك إنجازه يتناسب مع وقت الدوام.

١٠٠%

٧ لديك الاستعداد للتطوع بساعات عمل إضافية خارج وقت الدوام الرسمي.

١٠٠%

٨ هل أنت راض عن جمعيتك؟





التوصيات



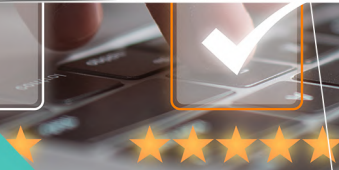
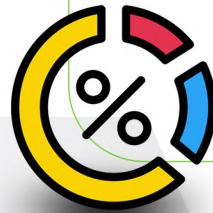
١ السعي في إيجاد عقود وظيفية عبر برنامج الاستثمار الاجتماعي لرفع رواتب الموظفين المتفرغين من خلالها.

٢ العمل بنظام الدوام المرن ، لتحقيق مستوى رضا عالي لدى الموظفين مع التركيز على مستوى الإنجاز لكل موظف.



معدل قياس الرضا العام للموظفين

90.6%

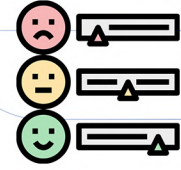




استطلاع رضا الموظفين لعام ٢٠٢٣ م

حيث بلغ عدد الموظفين لعام ٢٠٢٣ م ثمانية عشر موظفة واستجاب ثمانية عشر موظفة لاستطلاع الرأي .

بنود الاستطلاع



أوافق إلى حد ما لا اوافق

١ أعرف حقوقي وواجباتي في المركز بوضوح. ١٠٠%

٢ يتم قبول مقترحات الموظفين ومناقشتها. ١٠٠%

٣ أستفيد من توجيهات إدارة المركز في رفع مستوى أدائي. ١٠٠%

٤ يتوفر في المركز الوسائل والأدوات التي تعين الموظفين في العملية التعليمية والتربوية. ٩٤% ٦%

٥ بيئة المركز تعين الموظفين على أداء رسالتهم. ١٠٠%

٦ إدارة المركز تراعي الظروف الأسرية والاجتماعية للموظفات. ١٠٠%





التوصيات



١ عمل استفتاء كل بداية فصل دراسي باحتياجات المركز من الوسائل والأدوات والسعي في توفيرها.

٢ الاستمرار في تنمية الموظفين من خلال البرامج التطويرية وورش العمل للاستمرار في تحقيق أثر مستدام وجودة مخرجات.

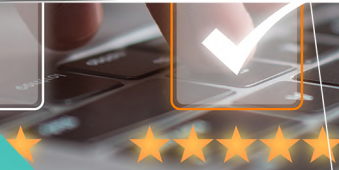
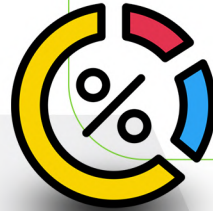


99%

% 100
% 90
% 80
% 70
% 60
% 50
% 40
% 30
% 20
% 10
% 0



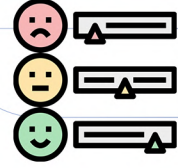
معدل قياس الرضا
العام للموظفات





استطلاع رضا المجتمع لعام ٢٠٢٣ م
حيث بلغ عدد المشاركين من المجتمع لعام ٢٠٢٣ م خمسة وثمانون فرداً لاستطلاع الرأي .

بنود الاستطلاع



راضي محايد غير راضي

%٩٦ %٤

١ مشاركة الجمعية في تحقيق مستهدفات رؤية المملكة ٢٠٢٣ من خلال برامجها وأنشطتها.

%٩٨ %٢

٢ أثر الجمعية المجتمعي ودورها في تطوير قدرات أفراد المجتمع وتنمية مهارات الحياة

%٩٩ %١

٣ دور الجمعية في تعزيز القيم الإسلامية والوطنية والأخلاق الفاضلة.

%٩١ %٦ %٣

٤ الظهور الإعلامي للجمعية والتعريف بأنشطتها وبرامجها.

%٩٥ %٣ %٢

٥ المبادرات المجتمعية والتطوعية التي تقدمها الجمعية.

%٩٢ %٦ %٢

٦ قنوات الاتصال والتواصل مع المجتمع واضحة وسهلة.

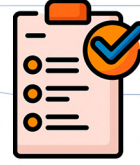
%٨٥ %١٥

٧ الجمعية تتجاوب مع الشكاوى والاستفسارات وتعالجها.





التوصيات



١ تكوين قاعدة بيانات للمجتمع للمساهمة في تسهيل التواصل الإعلامي معهم.

٢ وضع خطة لإشراك المجتمع في صناعة بعض المبادرات والمساهمة في تنفيذها.

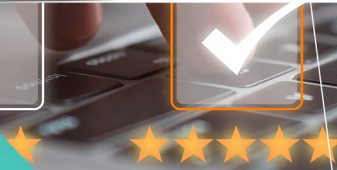
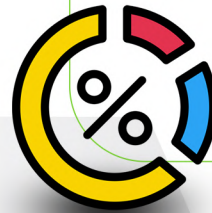


93.7%

% 100
% 90
% 80
% 70
% 60
% 50
% 40
% 30
% 20
% 10
% 0



معدل قياس الرضا
العام للمجتمع



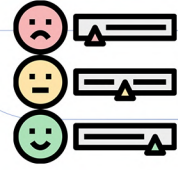


استطلاع رضا المتطوعين لعام ٢٠٢٣ م

حيث بلغ عدد المتطوعين من المجتمع لعام ٢٠٢٣ م وسبعة وثلاثون متطوعاً لاستطلاع الرأي .



بنود الاستطلاع



نعم	لا	محايد	البنود
٩٧%	٣%	٣%	١ نموذج التسجيل للفرصة التطوعية المعلنة مناسب.
٩٧%	٣%	٣%	٢ إجراءات قبولي في الفرصة التطوعية المعلنة مناسب.
١٠٠%			٣ قدمت لي الجمعية التهيئة الكافية للقيام بالمهام الموكلة إلي.
٩٧%	٣%	٣%	٤ الدعم الذي قدمته الجمعية لي ساهم في تحسين أدائي للفرصة التطوعية.
٩٧%	٣%	٣%	٥ المهام التي قمت بها في الفرصة التطوعية متطابقة مع الفرصة التطوعية المعلنة.
٩٧%	٣%	٣%	٦ شعرت بأهمية مساهمتي من خلال التقدير الذي قدمته لي الجمعية.
٨٥%	٣%	٣%	٧ سأوصي زملائي بالتطوع في الفرص التطوعية التي تعلن عنها الجمعية.
٨٥%	٣%	٣%	٨ تعامل موظفي الجمعية معي كان تعامل جيد.



التوصيات



١ الاستمرار في صناعة الفرص التطوعية النوعية حسب احتياج المجتمع المحلي.

٢ إيجاد شركاء نجاح من المؤسسات الحكومية والأهلية والخاصة لدعم المبادرات التطوعية لتحقيق رؤية المملكة ٢٠٣٠ في مجال التطوع.



97.7%

% 100
% 90
% 80
% 70
% 60
% 50
% 40
% 30
% 20
% 10
% 0



معدل قياس
الرضا المتطوعين

